

Rollup-Ausstellung zum Ausleihen:

Zart, wild und unersetzlich

Der Bezirk Neue Kirche der Ev.-ref. Gemeinde Emden beschäftigt sich seit vielen Jahren mit dem Thema Ökologie, Nachhaltigkeit und Bewahrung der Schöpfung befasst ist. Die Gemeinde ist 2017 als "faire Gemeinde" ausgezeichnet worden und Anfang des Jahres dem Netzwerk "Churches for future" beigetreten. Das jahresübergreifende Motto für die Gemeindegemeinschaft lautet „Umwelt wahrnehmen“. In diesem Jahr liegt der Schwerpunkt auf der Wahrnehmung, wie es in „Emden summt“.

Passend dazu ist es gelungen eine Ausstellung erstellen zu lassen, die das Leben von Wildbienen, Hummeln und Honigbienen in den Mittelpunkt rückt. Diese Ausstellung ist von Cornelis Hemmer, Leiter der Stiftung für Mensch und Umwelt (Berlin) für Niedersachsen neu konzipiert und erstellt worden. Finanziert wurde der Druck der Rollups durch die Bingo Umweltstiftung (Hannover).

Die Ausstellung besteht aus 20 Rollups und ist als Wanderausstellung gedacht, die ausgeliehen werden kann und in Kirchen, Gemeindehäusern aber auch in Vereinshäusern gezeigt werden kann.

Diese Ausstellung umfasst zwanzig einseitig bedruckte, farbig gestaltete Rollups (2 m x 1 m) mit interessanten Informationen über Wildbienen, andere Bestäuberinsekten und biologische Vielfalt.

Ziel der Ausstellung ist es, mit der Biene als Botschafterin auf Zusammenhänge in Ökosystemen und auf Möglichkeiten des Naturschutzes aufmerksam zu machen. Dazu bietet es sich an, zusätzliche Ausstellungsmodulare in Kooperation mit anderen Akteuren in die Ausstellung einzubauen.

Generell kann man mithilfe der (Wild-)Bienen aber recht weite Brücken schlagen. Lokale Gruppen sind häufig froh, wenn Sie im Rahmen einer Ausstellung die Möglichkeit haben sich und ihre Arbeit zu präsentieren.

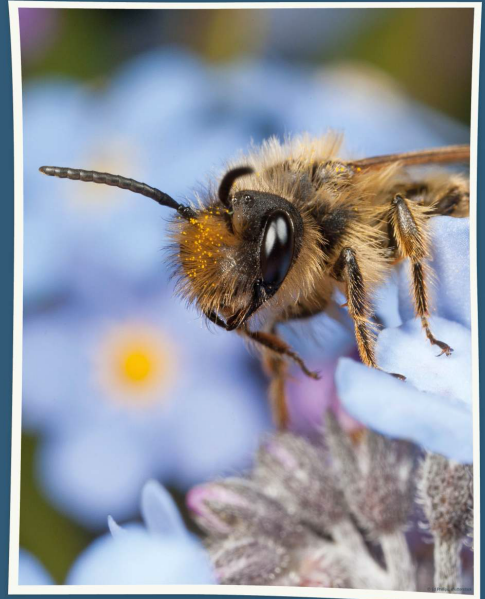
Erstrebenswert ist es, wenn die Besucher nach Besichtigung der Ausstellung begreifen, wie die einzelnen Akteure in Ökosystemen zusammenhängen und dass der Schutz einzelner Tiere oder Flächen immer auch (positive) Auswirkungen auf andere Lebensraummitbewohner hat.

Gut ist es, bereits in der Planung breit zu denken und lokale Gruppen mit in das Ausstellungskonzept einzubinden!



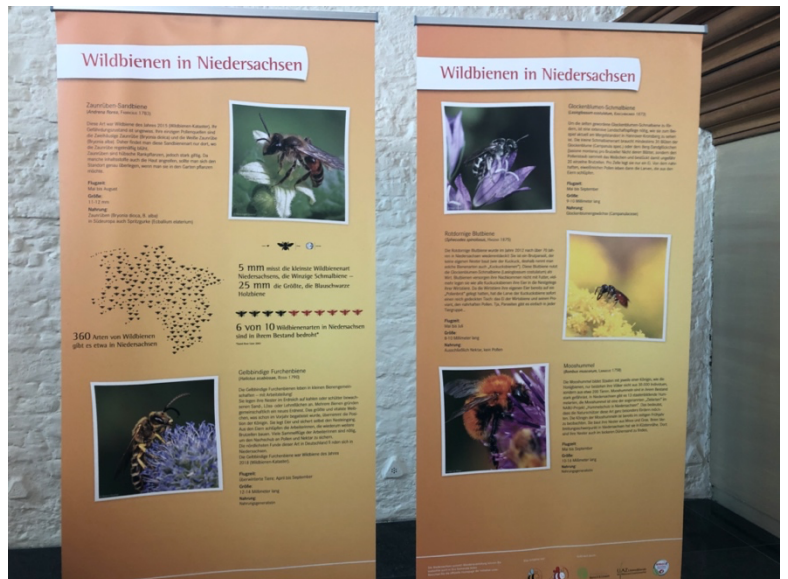
STIFTUNG für
Mensch & Umwelt

ZART, WILD UND UNERSETZLICH.



BALD · NICHT · MEHR · DA?
WILDBIENEN BRAUCHEN UNSER ALLER UNTERSTÜTZUNG.
GEMEINSAM KÖNNEN WIR VIEL ERREICHEN!

1. Die Wanderausstellung besteht aus 20 transportablen Rollup-Tafeln im Format 100 x 200 cm. Jede Tafel hat inklusive Verpackung ein Gewicht von 4 kg. Jede einzelne Rollup-Tafel befindet sich in einer Transporttasche. Die Ausstellungstafel ist eingerollt und kann innerhalb weniger Minuten aufgebaut werden. Der Abbau ist ebenfalls unkompliziert.



2. Zum Auf- und Abbau beachten Sie bitte Folgendes: Die Tafeln lassen sich am Besten zu zweit auf- und abbauen. Stellen Sie das Rollup auf den Boden, öffnen Sie die vordere Klappe und entnehmen Sie das Rohr. Dann stecken Sie das dreiteilige Rohr zusammen und schieben es vorsichtig in die Öffnung in der Mitte des Gehäuses. Achten Sie bitte auf jeden Fall darauf, dass das Rohr ganz hineingesteckt wird. Am Boden des Gehäuses befindet sich ein Plastik-Stopfen, auf den das Rohr aufgesteckt werden muss. Ziehen Sie die Ausstellungstafel heraus. Die Ausstellungstafel hat hinten oben eine Rille, in die an einem mit einem Pfeil gekennzeichneten Punkt die Stange eingehängt werden muss.

Beim Abbau achten Sie bitte darauf, dass Sie sich auf die ausgedrehten Füße des Gehäuses stellen und dann die Ausstellungstafel langsam in das Gehäuse einfahren. Dabei sollte die Ausstellungstafel weder rechts noch links am Gehäuse entlangschleifen. Falten Sie dann das Rohr und legen Sie es in den hinteren Hohlraum des Gehäuses. Bevor das Gehäuse in die Transporttasche kommt, muss es mit der Plastikummhüllung bezogen werden.

Die Ausstellung liegt in der Neuen Kirche in Emden, Brückstr. 103, 26725 Emden. Die Ausstellung kann kostenfrei abgeholt werden. Sollte es keinen direkt nachfolgenden Ausleiher geben, muss die Ausstellung in die Neue Kirche zurückgebracht werden. Aufgrund des Gewichts kann die Ausstellung nicht verschickt werden.



Terminanfragen an:
Bezirk Neue Kirche der Ev.-ref. Gemeinde Emden
Pastor i.E. Christian Züchner
Brandenburger Str. 3
26725 Emden
T 04921 22658
M christian.zuechner@reformiert.de
www.neue-kirche.de